

# Conti Terra HD3

## 19,5 po usage tout-terrain

Applications : Service difficile et tout terrain, essieu moteur.



Legende :

<b>3G</b> Carcasse 3G	Certifié SmartWay	Pneu intelligent	Disponible -Ligne de rechapage-
-----------------------------	----------------------	---------------------	------------------------------------

LES CARACTÉRISTIQUES CI-DESSUS S'APPLIQUENT UNIQUEMENT LORSQUE L'ICÔNE CORRESPONDANTE EST EN NOIR

# Conti Terra HD3

## 19,5 po usage tout-terrain

MARCHANDISES  VOYAGEURS  CONSTRUCTION



### DONNÉES SUR LES PRODUITS

TAILLE DES PNEUS	INDICE DE CHARGE	NUMÉRO D'ARTICLE	PROFONDEUR (32mm)	VITESSE MAX (MPH)	RAYON SOUS CHARGE STATIQUE		DIAMÈTRE DE GONFLAGE HORS TOUT		LARGEUR DE GONFLAGE HORS TOUT		LARGEUR DE SECTION SOUS CHARGE		JANTES APPROUVÉES	ESPACE JUMELÉ MINIMAL		TOURS PAR UNITÉ		POIDS DU PNEUS		CHARGE MAXIMALE @ GONFLAGE	
					POUCE	MM	POUCE	MM	POUCE	MM	POUCE	MM		POUCE	MM	MI	KM	LB	KG	LB, PSI (KG, kPa)	LB, PSI (KG, kPa)
225/70R19.5	G	05260080000	19	75	15,4	390	32,3	821	8,6	218	9,4	239	6,00, 6,75	10,0	254	640	398	67	30	3970, 110 (1800, 760)	3750, 110 (1700, 760)
245/70R19.5	H	05260070000	19	75	15,6	395	33,3	845	9,7	245	10,3	262	7,50, 6,75	11,0	279	622	387	82	37	4940, 120 (2240, 830)	4675, 120 (2120, 830)

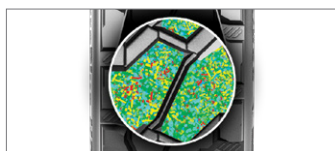
PNEUS SANS CHAMBRE À AIR SUR DES JANTES À BASE CREUSE 15°

Note - La jante énumérée en premier est la jante de mesure. Espace jumelé minimal calculé sans chaîne. # - Dépasser la limite de vitesse autorisée n'est ni recommandé, ni approuvé. Les largeurs hors tout changent de 0,1 pouce (2,5 mm) pour chaque changement de largeur de la jante de 1/4 de pouce. L'espace jumelé minimum doit être ajusté en conséquence. Continental Tire the Americas, LLC se réserve le droit de changer les spécifications des produits à tout moment sans préavis ni obligations. Veuillez consulter les limites de gonflage et de charge des fabricants de jantes. Ne dépassez jamais la limite du fabricant de jantes sans avoir eu la permission du fabricant de celles-ci.

### Avantages et caractéristiques



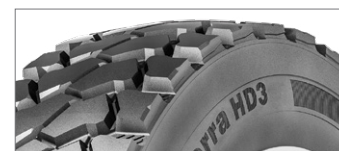
La sculpture agressive des épaules ouvertes de la bande de roulement de 19/32" offre une excellente traction dans des conditions tout terrain.



La gomme innovante résistante aux coupures et aux déchirures offre un millage élevé.



Nervures de protection circonférentielles conçues pour résister aux services intensifs. Applications tout terrain.



Flancs renforcés pour protéger contre les coupures et l'abrasion.

**Applications :** Service difficile et tout terrain, essieu moteur.